

## ➤ Informations & Inscriptions

*Cliquez sur le nom du Musée pour accéder au programme*



- [La Monnaie de Paris](#)
- [Les Archives Nationales - Hôtel de Soubise](#)
- [Le Grand Palais\\*](#)
- [Le Grand Palais Immersif\\*](#)
- [Le Jeu de Paume\\*](#)
- [La Philharmonie de Paris - Cité de la musique\\*](#)
- [Le Louvre](#)
- [Les Arts et Métiers](#)
- [Palais de Tokyo \\*](#)
- [Musée Picasso – Hôtel Salé](#)
- [Musée Carnavalet](#)
- [Musée Rodin](#)
- [Les amis du Sculpteur James Pradier](#)
- [Centre Pompidou](#)
- [Maison de Victor Hugo](#)
- [Musée Marmottan-Monet](#)
- [Bourse de Commerce Pinault Collection](#)
- [Musée Cernuschi](#)
- [Palais de la Porte Dorée](#)

- [Maison de Balzac](#)
- [Musée de la Vie Romantique](#)
- [Bibliothèque FORNEY – Hôtel de Sens](#)
- [Musée du Luxembourg](#)
- [Assemblée Nationale](#)
- [Château de Versailles](#)
- [Hôtel de Ville](#)
- [Musée de la Préfecture de Police](#)
- [Musée d'Art Moderne](#)
- [Musée d'Orsay](#)
- [Musée de l'Orangerie](#)
- [Monuments Nationaux – visites sur place](#)
- [Monuments Nationaux – visites virtuelle \(depuis chez vous\)](#)
- [Banque de France](#)
- [Bibliothèque Nationale de France](#)
- [Musée de la Poste](#)
- [Musée des Arts Décoratifs](#)
- [Musée Nissim de Camondo](#)
- [Musée Jacques Chirac – Quai Branly](#)
- [Institut Giacometti](#)
- [Petit Palais](#)
- [Institut du monde arabe](#)
- [Orchestre du Nouveau Monde](#)
- [Expos diverses – événements divers](#)

\*AVEC LE SOUTIEN DE

**Mardi 28 mai à 14h30**

**Exposition INSERT COIN**

L'exposition évoque l'histoire des machines de jeu à pièces de monnaie, dont l'âge d'or en France s'étire de la fin des années 1970 à la fin des années 1990.

Cette période voit l'essor des baby-foot, flippers, juke-box, bornes de jeux vidéo et autres jeux électromécaniques qui vont favoriser une culture des cafés et des salles d'arcade. L'expérience de visite contextuelle et interactive est structurée par un parcours chronologique présentant les machines incontournables de ces périodes dans des décors évocateurs des cafés et salles d'arcade des années 1960, 1970, 1980 et 1990. L'exposition interroge également la valeur et l'usage de l'argent, en mettant tout particulièrement l'accent sur l'argent de poche à travers le regard des utilisateurs des machines, principalement les adolescents.

Au-delà des histoires qu'elle raconte, l'exposition met le visiteur en situation de redécouvrir physiquement l'expérience de l'utilisation de la pièce de monnaie pour faire fonctionner un jeu. La Monnaie de Paris édite à cet effet, dans son usine de Pessac, une série de pièces de jeu ou jetons spécifiques, non monétaires, que les visiteurs recevront en début de parcours afin de pouvoir activer les machines d'époque, authentiques et jouables, dans les conditions matérielles d'origine.

**Mardi 4 juin à 14h30**  
**Mardi 18 juin à 14h30**

**2 parcours dans les collections permanentes et l'histoire de l'institution**



P  
R  
O  
G  
R  
A  
M  
M  
E



**VENDREDI 28 JUIN 2024, 14H30**

**Visite et atelier INITIATION A LA RELIURE**

P  
R  
O  
G  
R  
A  
M  
M  
E



MUSÉE HISTOIRE DE PARIS CARNAVALET

MUSÉE RODIN



ARCHIVES NATIONALES  
Tours - Paris - Persepolis - Lattes



PHILHARMONIE DE PARIS  
Au rythme du souvenir



JEU DE PAUME

PALAIS DE TOKYO



LOUVRE



**VENDREDI 26 AVRIL 2024, 10H30**

**Visite-déambulation : Sur les traces de la création féminine à Montparnasse**

Montparnasse vu par le prisme de la création féminine. Un parcours à travers des lieux de mémoire associés aux femmes qui ont fait l'histoire du quartier - comme Simone de Beauvoir ou Kiki de Montparnasse - et d'autres personnalités moins médiatiques. La promenade comprend aussi l'analyse de deux oeuvres de Niki de Saint Phalle au Cimetière de Montparnasse.



\*AVEC LE SOUTIEN DE



MUSÉE HISTOIRE DE PARIS CARNAVALET

MUSÉE RODIN



ARCHIVES NATIONALES



PHILHARMONIE DE PARIS Au rythme du souvenir



JEU DE PAUME

PALAIS DE TOKYO

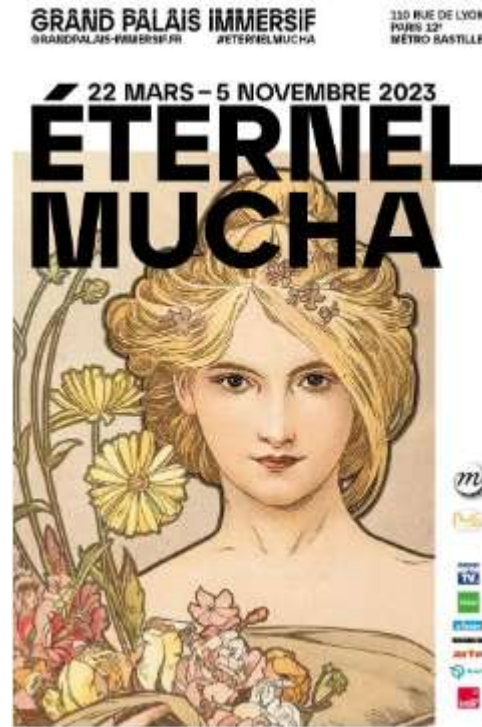
Centre Pompidou

LOUVRE



P  
R  
O  
G  
R  
A  
M  
M  
E

Notre programme 2024 est en cours d'élaboration !



La Réunion des musées nationaux - Grand Palais aux côtés de la Banque des Territoires, pour le compte de l'Etat dans le cadre de France 2030, et VINCI Immobilier ont créé **Grand Palais Immersif**, une nouvelle filiale spécialisée dans la production, l'exploitation et la diffusion d'expositions numériques, pour le public parisien, national et international. Les expositions numériques développées par Grand Palais Immersif et ses partenaires ont pour objet de faire vivre une expérience artistique, d'expliquer une œuvre, un artiste ou un courant, en apportant un point de vue et des clés de compréhension, tout en suscitant des émotions dans le respect des exigences scientifiques. Ce nouveau format d'exposition articule des contenus audiovisuels, narratifs, interactifs et immersifs, disposés dans un espace de déambulation et d'exploration ouvert au public.

\*AVEC LE SOUTIEN DE



P  
R  
O  
G  
R  
A  
M  
M  
E

SAMEDI 27 JANVIER 2024 – 10H30 :

*INSTRUMENTS DU MONDE*

SAMEDI 9 MARS 2024 – 10H30 :

*Jazz*

SAMEDI 27 AVRIL 2024 – 10H30 :

*XXÈME SIÈCLE*

SAMEDI 25 MAI 2024 – 10H30 :

*MUSIQUES DE FILMS*

SAMEDI 15 JUIN 2024 – 10H30 :

*CHANSON FRANÇAISE*



**DEPUIS  
CHEZ  
VOUS !**



VENDREDI 19 JANVIER 2024 – 14H00 :

*INSTRUMENTS DU MONDE*

VENDREDI 1<sup>ER</sup> MARS 2024 – 14H00 : *Jazz*

VENDREDI 5 AVRIL 2024 – 14H00 : *XXÈME SIÈCLE*

VENDREDI 17 MAI 2024 – 14H00 : *MUSIQUES DE FILMS*

VENDREDI 7 JUIN 2024 – 14H00 : *COULISSES DU MUSÉE*



\*AVEC LE SOUTIEN DE



MUSÉE HISTOIRE DE PARIS CARNAVALET

MUSÉE RODIN



ARCHIVES NATIONALES



PHILHARMONIE DE PARIS  
Au rythme du souvenir



JEU DE PAUME

PALAIS DE TOKYO

Centre Pompidou



LOUVRE



Fondation

P  
R  
O  
G  
R  
A  
M  
M  
E



**VENDREDI 15 MARS 2024, 14H30**

**Exposition : TINA MODOTTI**

Tina Modotti a vécu sa vie au cœur de l'orage ; une existence marquée par certains des événements les plus importants des années 1920 et 1930. Elle va produire une œuvre photographique moderniste, inspirée de ses idéaux.



L'exposition présente des tirages vintages rassemblés pour la première fois, ainsi que des tirages modernes effectués dans les années 1970 à partir des négatifs originaux de l'artiste.



**VENDREDI 29 MARS 2024, 14H30**

**Exposition : BERTILLE BAK**

L'œuvre de Bertille Bak met en scène des communautés dans lesquelles elle s'est au préalable immergée afin d'en saisir les codes, les mœurs, et les rites. Militante humaniste, Bertille Bak collecte et archive les traces de ces « invisibles », pour créer des récits filmiques empreints d'une poésie qui n'estompe en rien la violence des conditions sociales.



\*AVEC LE SOUTIEN DE



MUSÉE HISTOIRE DE PARIS CARNAVALET

MUSÉE RODIN



ARCHIVES NATIONALES  
Fontainebleau - Paris - Pierrefitte-sur-Seine



PHILHARMONIE DE PARIS  
Au rythme du souvenir



LE JEU DE PAUME

PALAIS DE TOKYO



LUNDI 6 MAI 2024 À 15H00

L'EGYPTE

Les collections du département des Antiquités égyptiennes présentent la civilisation qui a évolué sur les bords du Nil, depuis la fin de la Préhistoire (vers 4 000 avant notre ère) jusqu'à l'époque chrétienne (à partir du 4e siècle apr. J.-C.).

P  
R  
O  
G  
R  
A  
M  
M  
E



MUSÉE HISTOIRE DE PARIS CARNAVALET

MUSÉE RODIN



ARCHIVES NATIONALES



PHILHARMONIE DE PARIS Au rythme du souvenir



JEU DE PAUME

PALAIS DE TOKYO

Centre Pompidou

LOUVRE



P  
R  
O  
G  
R  
A  
M  
M  
E

**JEUDI 18 JANVIER 2024 À 14H30**

**CONSTRUCTION / COMMUNICATION**

Double thème pour cette visite à ne pas rater



**VENDREDI 22 MARS 2024 À 14H30**

**MÉCANIQUE**

Quand la Technique et l'Art se confondent...



**VENDREDI 3 MAI 2024 À 14H30**

**EXPLORER L'INFINIMENT...**

Des abysses à l'espace, l'exposition Explorer l'infiniment... vous entraîne à la découverte de mondes lointains et parfois inaccessibles.



MUSÉE HISTOIRE DE PARIS CARNAVALET

MUSÉE RODIN



ARCHIVES NATIONALES



PHILHARMONIE DE PARIS  
Au rythme du souvenir



JEU DE PAUME

PALAIS DE TOKYO

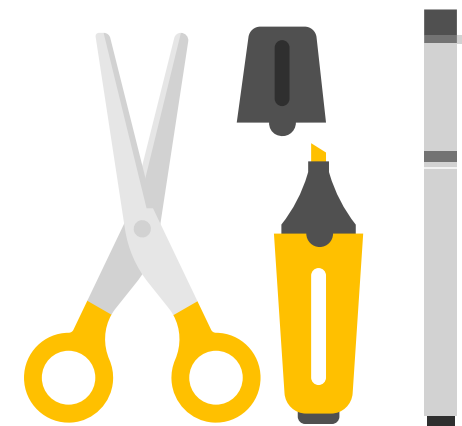


P  
R  
O  
G  
R  
A  
M  
M  
E



**JEUDI 7 NOVEMBRE À 14H30**  
**JEUDI 21 NOVEMBRE À 14H30**  
**JEUDI 5 DÉCEMBRE À 14H30**  
**JEUDI 19 DÉCEMBRE À 14H30**

Le thème des visites-ateliers est en cours d'élaboration



\*AVEC LE SOUTIEN DE



MUSÉE HISTOIRE DE PARIS CARNAVALET

MUSÉE RODIN



ARCHIVES NATIONALES  
Fontainebleau - Paris - Pierrefitte-sur-Seine



PHILHARMONIE DE PARIS  
Au rythme du souvenir



JEU DE PAUME

PALAIS DE TOKYO



P  
R  
O  
G  
R  
A  
M  
M  
E

**MARDI 9 JANVIER 2024, 14H30**

**À TOI DE FAIRE, MA MIGNONNE**  
**SOPHIE CALLE**

Depuis la fin des années 70, Sophie Calle fait l'objet de nombreuses expositions à travers le monde. Tour à tour décrite comme artiste conceptuelle, photographe, vidéaste et même détective, elle a développé une pratique immédiatement reconnaissable, alliant le texte à la photographie pour nourrir une narration qui lui est propre. Pour célébrer le 50e anniversaire de la disparition de Pablo Picasso, carte blanche lui est donnée pour investir l'hôtel Salé et y déployer son univers en dialogue avec l'artiste dont les célébrations de la mort battront son plein dans une multitude de lieux hors les murs.



**MARDI 23 JANVIER 2024, 14H00**

**JEUDI 29 FÉVRIER 2024, 14H00**

**LA COLLECTION, ŒUVRES CHOISIES**

Voyageons au sein de la collection du Musée avec notre médiatrice-conférencière, pour un après-midi exceptionnel.



**Mardi 6 février, 14h00 et mardi 19 mars à 14h00**

Dans l'appartement de LEONCE ROSENBERG  
Avec des œuvres de De Chirico, Ernst, Léger, Picabia

**DEPUIS CHEZ VOUS !** **MERCREDI 27 MARS, 14H30**

**EXPO PICASSO-RODIN**

Mise en parallèle de deux univers qui se répondent.  
Visite virtuelle commentée par un médiateur dans les conditions du direct.



**DEPUIS CHEZ VOUS !**

**MARDI 23 AVRIL, 14H30**

**DATION MAYA PICASSO**

Les œuvres reçues de la fille de l'artiste.  
Visite virtuelle commentée par un médiateur dans les conditions du direct.



**JEUDI 22 FÉVRIER 2024, 14H30**

**LES NUITS PARISIENNES,  
DE 1977 À NOS JOURS**

Le 1<sup>er</sup> mars 1978, *Le Palace* est inauguré et devient un haut lieu de la nuit parisienne. *Nuit Blanche* propose, chaque année, du soir au matin, des déambulations poétiques dans la ville.

*Découvrez dans le parcours des collections permanentes les images de la nuit parisienne.*



**JEUDI 4 AVRIL 2024, 14H30**

**RÉVOLTES  
ET MANIFESTATIONS POPULAIRES**

Après la Révolution française, l'histoire de Paris a été marquée par d'autres mouvements insurrectionnels. Capitale des révolutions au 19<sup>e</sup> siècle, des Trois Glorieuses de 1830 à la Commune de 1871 en passant par la révolution de 1848, elle connaît encore aux 20<sup>e</sup> d'importantes manifestations et contestations populaires.



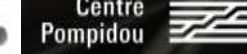
**MERCREDI 12 JUIN 2024, 14H30**

**LA SEINE ET LES PONTS**

Paris et la Seine ; au fil de l'eau, venez découvrir la vie des Parisiennes et des Parisiens au cours du temps et leur relation particulière au fleuve.



P  
R  
O  
G  
R  
A  
M  
M  
E



P  
R  
O  
G  
R  
A  
M  
M  
E

VENDREDI 31 MAI 2024 À 15H30

**AU CŒUR DES CHEFS D'ŒUVRE**

Le musée national Auguste Rodin, Hôtel de Biron, un lieu d'exception dans Paris  
Au cœur d'un jardin à la française, les collections du plus grand sculpteur français sont présentées dans un hôtel particulier du 18e siècle. La beauté du lieu et des œuvres en fait un lieu d'une rare harmonie. Créé grâce à la donation que Rodin fit à l'État français en 1916, le musée Rodin est l'un des musées les plus visités de Paris. Perçu comme un havre de paix au cœur de la capitale, vous direz bientôt : « le musée Rodin, mon musée préféré ».



MUSÉE HISTOIRE DE PARIS CARNAVALET

MUSÉE RODIN



ARCHIVES NATIONALES

MONNAIE DE PARIS

PHILHARMONIE DE PARIS  
Au rythme du souvenir

PICASSO

JEU DE PAUME

PALAIS DE TOKYO

Centre Pompidou

LOUVRE

P  
R  
O  
G  
R  
A  
M  
M  
E

**DEPUIS  
CHEZ  
VOUS !**

**LUNDI 18 DÉCEMBRE 2023 À 14H30**

**DÉCOUVERTE DE L'ŒUVRE DE JAMES PRADIER  
UNE CONFÉRENCE DE CLAIRE PRADIER**



Célèbre au XIXème siècle, un peu oublié aujourd'hui. L'Association des Amis du Sculpteur James Pradier vous invite à découvrir ou redécouvrir cet artiste brillant, dont nous pouvons admirer les œuvres dans toute la France.



## ASSOCIATION DES AMIS DU SCULPTEUR JAMES PRADIER



Retrouvez plus d'informations sur le site [www.sculpteurpradier.com](http://www.sculpteurpradier.com)





P  
R  
O  
G  
R  
A  
M  
M  
E

**VENDREDI 5 JANVIER 2024 - 14H30**  
**PICASSO – DESSINER À L'INFINI**



**LUNDI 15 JANVIER 2024 - 14H30**  
**LUNDI 19 FÉVRIER 2024 – 14H30**  
**CHAGALL À L'ŒUVRE**



**JEUDI 14 MARS 2024 – 14H30**  
**CORPS À CORPS**

Un regard inédit sur les représentations photographiques du genre humain, aux XXe et XXIe siècles.



**LUNDI 15 AVRIL 2024 – 14H30**  
**COLLECTION PERMANENTE**

Un éclairage thématique autour de quelques-uns des nombreux chefs d'oeuvre du musée



**MERCREDI 15 MAI 2024 – 10H45**  
**BRANCUSI**

Hommage au père de la sculpture moderne, cette exposition réunit près de deux cents sculptures, ainsi que des photographies, dessins, films, archives.



**VENDREDI 14 JUIN 2024 – 10H45**  
**LA BANDE DESSINÉE**

Une exposition qui rassemble incontournables, surprises et raretés. Une véritable célébration de la BD !  
Une immersion dans des univers multiples, allant de la ligne claire au manga, des foisonnements graphiques de l'underground aux styles contemporains abstraits.



JEUDI 8 FÉVRIER 2024 À 14H30

EXPOSITION GEORGES HUGO

P  
R  
O  
G  
R  
A  
M  
M  
E



**Georges Hugo** (1868-1925), petit-fils du poète, immortalisé enfant par le recueil de poèmes « *L'Art d'être grand-père* », fut le premier peintre, d'une lignée familiale qui se poursuit aujourd'hui. Dilettante de grand talent, il fut une sorte de chroniqueur proustien de son époque.

Cette première grande rétrospective lui rend hommage 100 ans après sa mort et invite à découvrir son parcours en s'appuyant sur près de 300 pièces : dessins, peintures, manuscrits, carnets, gravures...



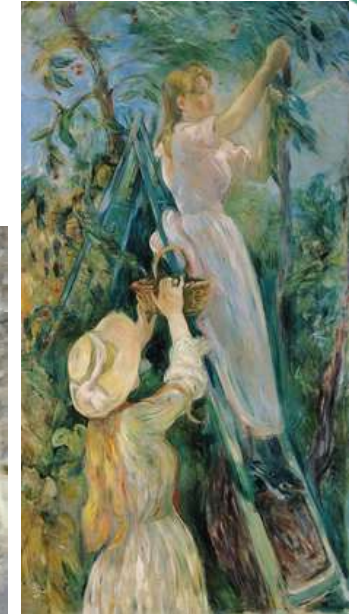


MARDI 30 JANVIER 2024 À 14H00

## BERTHE MORISOT ET L'ART DU XVIII<sup>ÈME</sup> SIÈCLE

L'exposition met en lumière les liens qui unissent l'œuvre de la première femme impressionniste, Berthe Morisot (1841-1895) à l'art d'Antoine Watteau, François Boucher, Jean-Honoré Fragonard ou encore Jean-Baptiste Perronneau.

P  
R  
O  
G  
R  
A  
M  
M  
E



MUSÉE HISTOIRE DE PARIS CARNAVALET

MUSÉE RODIN



ARCHIVES NATIONALES Fontainebleau - Paris - Pierrefite-sur-Seine



PHILHARMONIE DE PARIS Au rythme du souvenir



JEU DE PAUME

PALAIS DE TOKYO



P  
R  
O  
G  
R  
A  
M  
M  
E



Le Colonne Médicis, construite par Jean Bullant



MERCREDI 18 SEPTEMBRE 2024 - 14H30  
« ARCHI-VISITE »

Découvrez l'Histoire du bâtiment, et les merveilles de son Architecture... et jetez un œil aux collections



MERCREDI 23 OCTOBRE 2024 – 14H30  
MERCREDI 20 NOVEMBRE 2024 – 14H30  
MERCREDI 11 DÉCEMBRE 2024 - 14H30  
**ARTE POVERA (3 PARCOURS DIFFÉRENTS)**

L'exposition entend retracer aussi bien la naissance italienne que le rayonnement international du mouvement Arte Povera, au travers d'un large ensemble d'œuvres majeures des treize principaux protagonistes de l'Arte Povera. L'exposition présentera l'important fonds d'Arte Povera de la Collection Pinault, en résonance avec des œuvres du musée Castello di Rivoli et de la Fondazione per l'Arte Moderna e Contemporanea CRT. L'exposition accueillera également les prêts de plusieurs autres grandes collections publiques et privées, tant françaises qu'italiennes, dont celles des artistes de l'Arte Povera eux-mêmes.

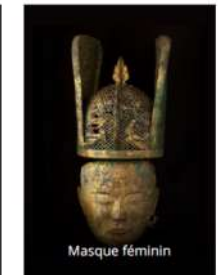
Les artistes les plus étroitement associés à ce mouvement – Giovanni Anselmo, Alighiero Boetti, Pier Paolo Calzolari, Luciano Fabro, Jannis Kounellis, Mario et Marisa Merz, Giulio Paolini, Pino Pascali, Giuseppe Penone, Michelangelo Pistoletto, Emilio Prini et Gilberto Zorio se sont principalement intéressés aux intersections entre l'art et la vie, entre nature et culture. Ils ont proposé que l'œuvre d'art coïncide avec l'expérience subjective de la matière, de ses transformations et de l'espace, concentrant leur attention sur l'énergie "primaire" qui circule dans tous les aspects de la vie, une énergie vécue directement et non façonnée par les représentations, les idéologies et les langages codifiés.



P  
R  
O  
G  
R  
A  
M  
M  
E

Mercredi 20 mars à 14H00  
Mercredi 24 avril à 14H00

2 parcours enchanteurs au sein des collections permanentes du musée  
Dépaysant, étonnant et féérique  
Une beauté à couper le souffle

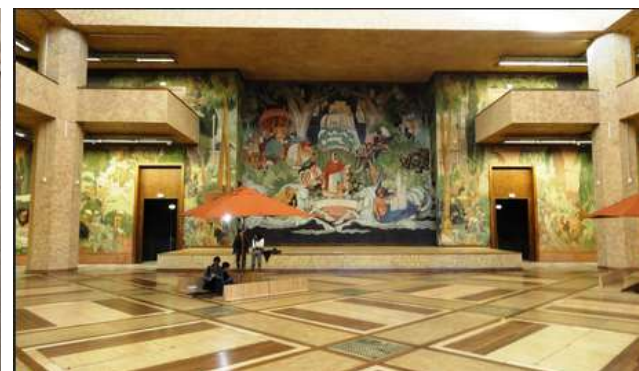


P  
R  
O  
G  
R  
A  
M  
M  
E

**MERCREDI 29 MAI 2024 - 14H00**

**OLYMPISME - UNE HISTOIRE DU MONDE**

Une exposition, 33 olympiades et plus d'un siècle d'histoire sociale et politique. Du 26 avril au 8 septembre, venez découvrir la saga olympique à travers les crises, les luttes, les exploits et les combats majeurs qui ont façonné notre monde contemporain. Alors que l'année 2024 marque l'accueil en France des Jeux Olympiques et Paralympiques de Paris, une première depuis 100 ans pour les Jeux d'été, cette exposition inédite en France rassemble 130 ans d'images mémorables, d'archives exceptionnelles et de portraits d'athlètes aux étonnants destins.



MUSÉE HISTOIRE DE PARIS CARNAVALET

MUSÉE RODIN



ARCHIVES NATIONALES

MONNAIE DE PARIS

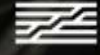
PHILHARMONIE DE PARIS  
Au rythme du souvenir

PICASSO

JEU DE PAUME

PALAIS DE TOKYO

Centre Pompidou



LOUVRE

P  
R  
O  
G  
R  
A  
M  
M  
E

**MARDI 21 MAI 2024 - 14H30**

**VISITE GUIDÉE DE LA MAISON DE BALZAC**

Nichée sur les coteaux de Passy, la Maison de Balzac est la seule des demeures parisiennes du romancier qui subsiste aujourd'hui. C'est dans le cabinet de travail que Balzac a corrigé, de 1840 à 1847, l'ensemble de *La Comédie humaine*. À travers la présentation de portraits de l'artiste ou de ses personnages, de peintures, gravures, dessins, et à l'aide d'une scénographie originale, le musée incite le visiteur à s'interroger sur Balzac et suggère des chemins originaux pour conduire à la découverte comme à la relecture de *La Comédie humaine*.



JEUDI 21 MARS 2024 À 14H30

**VISITE GUIDÉE DU MUSÉE**

Visite des collections permanentes du Musée.  
Plongeons-nous dans la vie artistique foisonnante du XIXe siècle, et l'Hôtel Scheffer-Renan, au cœur du quartier de la Nouvelle Athènes.

P  
R  
O  
G  
R  
A  
M  
M  
E



MUSÉE HISTOIRE DE PARIS CARNAVALET

MUSÉE RODIN



ARCHIVES NATIONALES  
Fontainebleau - Paris - Pierrefitte-sur-Seine



PHILHARMONIE DE PARIS  
Au rythme du souvenir



JEU DE PAUME

PALAIS DE TOKYO

Centre Pompidou

LOUVRE

P  
R  
O  
G  
R  
A  
M  
M  
E

**SAMEDI 18 MAI 2024 À 10H30 ANNULE**

**VISITE DE LA BIBLIOTHÈQUE FORNEY**

**THÈME : LA BRODERIE**

Visite de l'Hôtel de Sens, et des différentes Salles de la Bibliothèque. Nous bénéficions d'une visite privative, l'accès aux salles sera fermé au public.

En fin de visite, nous bénéficierons d'une mini-exposition consacrée à la Broderie.



**Attention : la visite de la bibliothèque ne convient pas aux personnes à mobilité réduite - 3 étages – nombreux escaliers**

**MERCREDI 26 JUN 2024 À 10H30**

**PARIS 1924 : LA PUBLICITÉ DANS LA VILLE**

À l'occasion des Jeux Olympiques 2024 à Paris, évocation des affiches publicitaires qui ornaient la ville en 1924, lors des Jeux Olympiques.

Une plongée dans le passé, grâce à la documentation infinie de la Bibliothèque Forney.

Une boucle de 100 ans est bouclée !



P  
R  
O  
G  
R  
A  
M  
M  
E



Pablo Picasso, « L'acrobate », 1930, Huile sur toile, 162 x 130 cm, MP120, Musée national Picasso-Paris  
© RMN-Grand Palais (Musée national Picasso-Paris) / Adrien Didierjean © Succession Picasso 2023



Notre programme 2024 est en cours d'élaboration



MUSÉE HISTOIRE DE PARIS CARNAVALET

MUSÉE RODIN



ARCHIVES NATIONALES

MONNAIE DE PARIS

PHILHARMONIE DE PARIS Au rythme du souvenir

PICASSO

JEU DE PAUME

PALAIS DE TOKYO

Centre Pompidou



LOUVRE



P  
R  
O  
G  
R  
A  
M  
M  
E

**Nous vous proposons de découvrir tous les secrets de l'Assemblée Nationale, avec pour guide notre député parisien du 14<sup>e</sup>.**

Nb : pour cette visite nous serons amenés à vous demander des informations complémentaires, et nous serons soumis à des contrôles d'entrée renforcés. Tenue correcte exigée !



**Notre programme 2024 est en cours d'élaboration !**



**VENDREDI 24 MAI 2024 À 13H45**

**LOUIS XIV, UN ROI À VERSAILLES**

*Premier roi de France à s'installer de façon permanente, avec sa Cour, au Château de Versailles, Louis XIV l'aménagera et l'agrandira pour en faire un des palais les plus somptueux de son époque.*



**MERCREDI 3 AVRIL 2024 À 14H15**

**VERSAILLES, D'HIER À AUJOURD'HUI**

Au cours de quatre siècles d'existence, Versailles a connu de multiples visages : résidence royale, palais de la République, Musée de l'Histoire de France, lieu de création contemporaine. En parcourant les différents espaces du Château, découvrez la richesse d'une histoire qui continue de s'écrire aujourd'hui !



**LUNDI 10 JUIN 2024 À 14H00**

**(NOUS BÉNÉFICIONS D'UNE VISITE SITE FERMÉ AU PUBLIC)**

**RENCONTRE AVEC NAPOLÉON !**

Peu après son accession au trône, Napoléon Bonaparte se penche sur le cas de Versailles. Très vite, il demande à ses architectes d'établir des plans de remise en état du château, ainsi que du Grand et Petit Trianon, où il souhaite faire vivre sa mère Letizia Bonaparte et sa sœur Pauline, princesse Borghese. Dès 1804, le château de Versailles, à l'instar des autres anciennes résidences royales, redevient une résidence de la Couronne, dont la gestion est assurée par la maison de l'Empereur : les divers occupants des lieux sont ainsi rapidement expulsés. En 1810, il fait fermer le péristyle du Grand Trianon par des porte-fenêtre, afin de faciliter le passage de ses appartements à ceux de l'Impératrice.



**P  
R  
O  
G  
R  
A  
M  
M  
E**



## Notre programme 2024 est en cours d'élaboration !

P  
R  
O  
G  
R  
A  
M  
M  
E

### VISITE GUIDÉE DES SALONS DE L'HÔTEL DE VILLE DE PARIS

Avec le soutien des équipes de

- Madame Véronique Levieux, adjointe au Maire de Paris, Chargée des seniors et des solidarités entre les générations.
- Monsieur Pierre Monquet, son Directeur de Cabinet
- Madame Loriane Guidal, son Chef de Cabinet

En marge de la journée mondiale de lutte contre la maladie d'Alzheimer



MUSÉE HISTOIRE DE PARIS CARNAVALET

MUSÉE RODIN



ARCHIVES NATIONALES  
Fontainebleau - Paris - Pierrefitte-sur-Seine



PHILHARMONIE DE PARIS  
Au rythme du souvenir



JEU DE PAUME

PALAIS DE TOKYO



P  
R  
O  
G  
R  
A  
M  
M  
E

**MARDI 2 JUILLET 2024 À 14H15**

**JEAN HÉLION, LA PROSE DU MONDE**

Le Musée d'Art Moderne de Paris propose une exposition rétrospective de l'œuvre de Jean Hélion (1904-1987), peintre et intellectuel dont l'œuvre traverse le XXème siècle : Jean Hélion est l'un des pionniers de l'abstraction qu'il introduisit en Amérique dans les années 1930, avant d'évoluer vers une figuration personnelle à l'aube de la deuxième guerre mondiale.



**MERCREDI 3 JUILLET 2024 À 14H15**

**PRÉSENCES ARABES**

**ART MODERNE ET DÉCOLONISATION. PARIS 1908-1988**

Le Musée d'Art Moderne de Paris propose de redécouvrir la diversité des modernités arabes au 20ème siècle et de renouveler le regard historique sur des scènes artistiques encore peu connues en Europe. À travers une sélection de plus de 200 œuvres, pour la plupart jamais exposées en France, l'exposition « Présences arabes – Art moderne et décolonisation – Paris 1908-1988 » met en lumière la relation des artistes arabes avec Paris, tout au long du 20ème siècle.



MUSÉE HISTOIRE DE PARIS CARNAVALET

MUSÉE RODIN



ARCHIVES NATIONALES



PHILHARMONIE DE PARIS  
 Au rythme du souvenir



JEU DE PAUME

PALAIS DE TOKYO

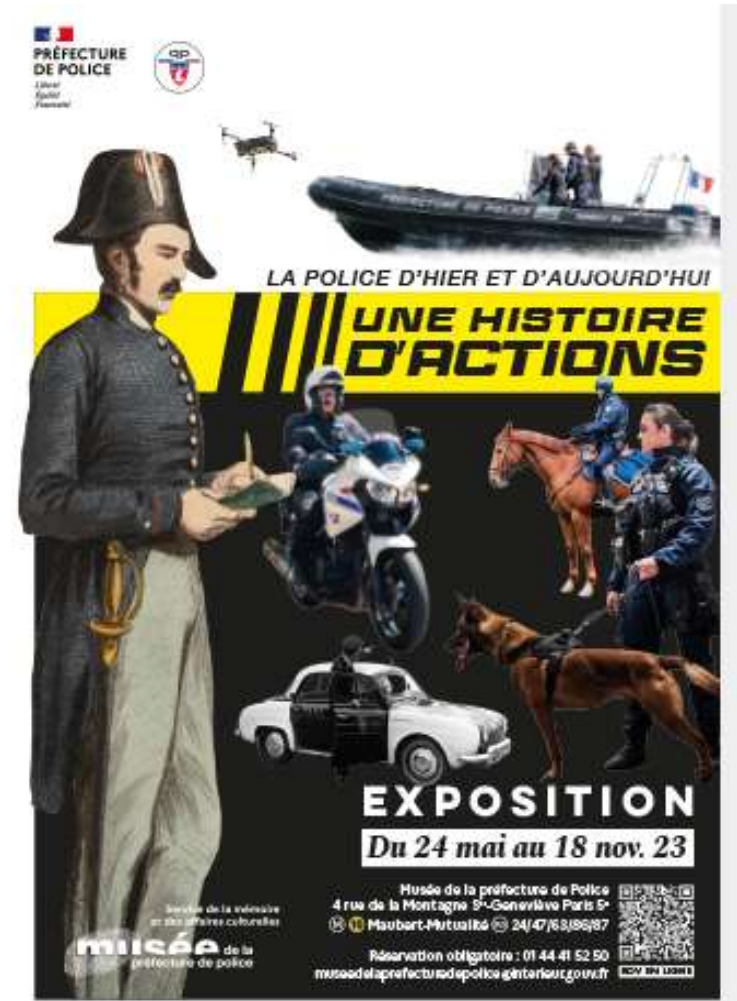
Centre Pompidou



P  
R  
O  
G  
R  
A  
M  
M  
E



**Notre  
programme  
2024 est en  
cours  
d'élaboration !**



MUSÉE HISTOIRE DE PARIS CARNAVALET

MUSÉE RODIN



ARCHIVES NATIONALES



PHILHARMONIE DE PARIS  
Au rythme du souvenir



JEU DE PAUME

PALAIS DE TOKYO

Centre Pompidou



LOUVRE

**LUNDI 27 MAI 2024 À 14H30**

**P  
R  
O  
G  
R  
A  
M  
M  
E**

**PARIS 1874 – INVENTER L'IMPRESSIONNISME**

Il y a 150 ans, le 15 avril 1874, ouvre à Paris la première exposition impressionniste. « Affamés d'indépendance », Monet, Renoir, Degas, Morisot, Pissarro, Sisley ou encore Cézanne ont décidé de s'affranchir des règles en organisant leur propre exposition, en dehors des voies officielles : l'impressionnisme est né. Pour célébrer cet anniversaire, le musée d'Orsay présente quelque 130 œuvres, et porte un regard neuf sur cette date-clé, considérée comme le coup d'envoi des avant-gardes.



MUSÉE HISTOIRE DE PARIS CARNAVALET

MUSÉE RODIN



ARCHIVES NATIONALES  
Fontainebleau - Paris - Pierrefitte-sur-Seine



PHILHARMONIE DE PARIS  
Au rythme du souvenir



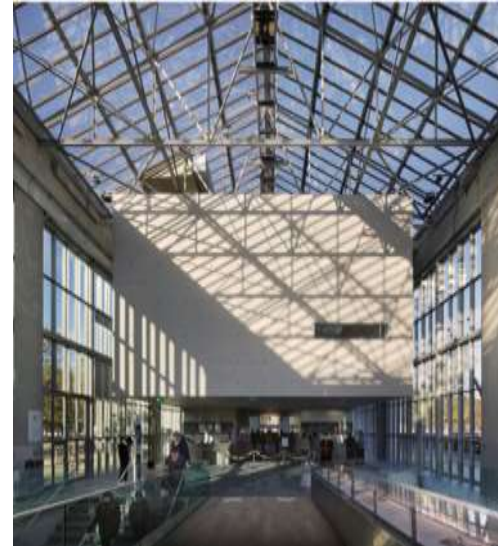
JEU DE PAUME

PALAIS DE TOKYO

Centre Pompidou

LOUVRE

P  
R  
O  
G  
R  
A  
M  
M  
E



**MARDI 11 JUIN 2024 À 15H30**

**ROBERT RYMAN – LE REGARD EN ACTE**

Le musée de l'Orangerie consacre une exposition à l'artiste américain Robert Ryman (1930-2019). Cette première présentation d'ampleur dédiée au peintre depuis 1981 dans une institution publique française confirme, cinq ans après sa disparition, l'importance historique de cet artiste. Trop souvent assimilée au courant minimaliste américain, avec lequel elle dialogue le plus souvent sur les cimaises des musées, la démarche singulière de Ryman demande aujourd'hui à être regardée pour elle-même et par elle-même.



P  
R  
O  
G  
R  
A  
M  
M  
E



**MARDI 12 NOVEMBRE 2024 À 14H30**

## LA CONCIERGERIE RÉVOLUTIONNAIRE

Visiter ce palais, inscrit au patrimoine mondial de l'humanité de l'UNESCO, c'est s'immerger dans l'histoire et la mémoire d'un lieu exceptionnel de pouvoir, autour de deux temps forts de l'histoire de France, le Moyen Âge et la Révolution !

**ATTENTION !**  
visite réservée à des personnes  
**N'AYANT PAS DE PROBLÈME DE MOBILITÉ :**  
plusieurs escaliers !!



**MARDI 8 OCTOBRE 2024 À 14H30**

## LA SAINTE CHAPELLE

Embarquez dans cet extraordinaire vaisseau de verre constitué d'immenses baies aux dimensions vertigineuses dont les 2/3 datent du Moyen âge.

Un univers de lumière et de couleurs.

**ATTENTION !**  
visite réservée à des personnes  
**N'AYANT PAS DE PROBLÈME DE MOBILITÉ :**  
plusieurs escaliers !!



**JEUDI 16 MAI 2024 À 14H30**

## HÔTEL DE LA MARINE

Visitez appartements et salons de ce joyau architectural du XVIII<sup>e</sup> siècle et participez à un *atelier de dorure.*



**CENTRE DES MONUMENTS NATIONAUX**





P  
R  
O  
G  
R  
A  
M  
M  
E



**VISITEZ la FRANCE DEPUIS CHEZ VOUS !**



**MERCREDI 5 JUN 2024 - 14H30**

**MAISON DE GEORGES CLÉMENCEAU**

**VS APPARTEMENTS PARISIENS**

Comparez la villégiature où Clemenceau se ressourça pendant les dix dernières années de sa vie avec ses appartements parisiens.

**DEPUIS CHEZ VOUS !**



**MARDI 1ER OCTOBRE 2024 - 14H30**

**CHÂTEAU D'IF**

Sur les traces d'Edmond Dantès...

**DEPUIS CHEZ VOUS !**



**VENDREDI 15 NOVEMBRE 2024 - 14H30**

**LES TOURS DE LA ROCHELLE**

**DEPUIS CHEZ VOUS !**



**JEUDI 11 JANVIER 2024 À 14H30**

**LA GALERIE DORÉE**

Salle d'apparat de la Banque de France, dernier vestige de l'Hôtel bâti par Mansart en 1635, cette galerie, inspirée du Palais Farnèse, servait d'écrin à une riche collection de tableaux de grands maîtres du Seicento remplacés au XIXème siècle par des copies. Transformée, de façon grandiose pour le Comte de Toulouse, elle est affectée à l'Imprimerie Nationale puis en 1810 à la Banque de France.



P  
R  
O  
G  
R  
A  
M  
M  
E



**MARDI 2 AVRIL 2024 À 10H15**

**L'INVENTION DE LA RENAISSANCE (BNF RICHELIEU)**

Entre le XIV<sup>e</sup> et le XVI<sup>e</sup> siècle, l'Europe connaît un renouveau intellectuel, artistique et scientifique sans précédent. Désignée plus tard sous le nom d'« humanisme », une culture s'invente, marquée par un nouveau rapport au savoir et un retour aux sources gréco-latines. La BnF consacre une exposition à ce mouvement de pensée, en proposant un parcours à travers plus de 240 œuvres, manuscrits, livres imprimés, estampes, dessins, sculptures, objets d'art, monnaies... qui plonge le visiteur dans l'univers des humanistes de la Renaissance.

P  
R  
O  
G  
R  
A  
M  
M  
E



**L'INVENTION DE LA RENAISSANCE**

L'humaniste, le prince et l'artiste

EXPOSITIONS  
20 fév. 2024 → 16 juin 2024



**Richelieu**  
Galerie Mansart - galerie Pigott

Portrait équestre du condottiere BRUCE ANTONIO STORZA, dans Vita di Muzio Attendolo Sforza (Vie de Muzio Attendolo Sforza), Antonio Mantegna, Milan (Italie) - Musée de la Ville de Paris, Département des Manuscrits

**JEUDI 11 AVRIL 2024 À 13H30**

**MUSÉE RICHELIEU - BNF**

Le nouveau musée de la BnF embrasse toute l'étendue des fonds de la Bibliothèque, de l'Antiquité à nos jours. Des pièces rares, émouvantes, surprenantes, y sont exposées au sein d'un parcours à travers les plus beaux espaces du site Richelieu. Du livre au manuscrit, en passant par les bijoux, les monnaies et médailles, les cartes et plans, les partitions, les estampes, les affiches, les costumes, ou la photographie, ce sont près de 900 œuvres exceptionnelles à découvrir, au cœur de Paris.



P  
R  
O  
G  
R  
A  
M  
M  
E

**LUNDI 11 MARS 2024 À 14H00**  
**& VENDREDI 12 AVRIL À 14H00**

**COLLECTIONS PERMANENTES**

Musée d'entreprise, le Musée de La Poste a reçu l'appellation « Musée de France ». Il conserve des collections d'une ampleur insoupçonnée : plus d'un million de pièces philatéliques, plus de 200 000 images, 37 000 œuvres et objets illustrant l'histoire et les métiers de La Poste du Moyen-âge à nos jours, 30 000 ouvrages imprimés et 800 titres de revues, sans oublier un fonds de mail art et d'art contemporain.



**JEUDI 18 AVRIL 2024 À 14H00**

**DU MESSENGER AU FACTEUR**

De l'acheminement des premiers messages à l'invention de la Poste et à l'apparition des facteurs, partez à la découverte de l'histoire postale et des collections du musée.



P  
R  
O  
G  
R  
A  
M  
M  
E

**MARDI 25 JUIN 2024 À 14H15**

**EXPO : NAISSANCE DES GRANDS MAGASINS**

Le musée des Arts décoratifs consacre, du 10 avril au 13 octobre 2024, une exposition à la naissance des grands magasins, qui deviennent au milieu du XIXe siècle les nouveaux temples de la modernité et de la consommation. Au Bon Marché, Les Grands Magasins du Louvre, Au Printemps, La Samaritaine, et Les Galeries Lafayette dévoilent leurs facettes à travers l'histoire, la politique et la société, du Second Empire jusqu'à leur consécration lors de l'Exposition internationale des Arts décoratifs et industriels modernes de 1925.



Alfred Joly-Groslier, Magasins du Louvre, 1899-1900

**MERCREDI 25 SEPTEMBRE 2024 À 13H30**

**EXPO : UNE HISTOIRE DU BIJOU**

**MERCREDI 16 OCTOBRE 2024 À 13H30**

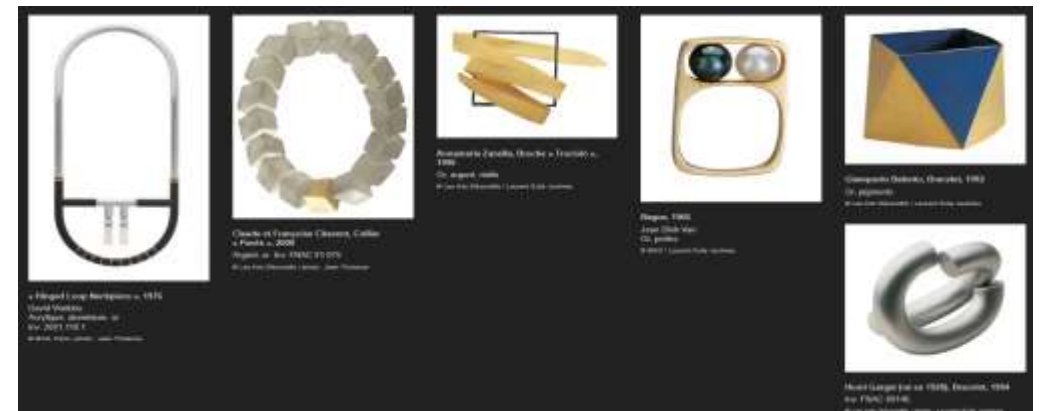
**COLLECTIONS : MOYEN-ÂGE ET RENAISSANCE**

**MERCREDI 13 NOVEMBRE 2024 À 13H30**

**EXPO: L'INTIME**

**MERCREDI 4 DÉCEMBRE 2024 À 13H30**

**COLLECTIONS : XVIIe ET DÉBUT XVIIIe**



MUSÉE HISTOIRE DE PARIS CARNAVALET

MUSÉE RODIN



ARCHIVES NATIONALES  
Tentative - Paris - Persepolis sur Seine



PHILHARMONIE DE PARIS  
Au rythme du souvenir



JEU DE PAUME

PALAIS DE TOKYO

Centre Pompidou

LOUVRE

P  
R  
O  
G  
R  
A  
M  
M  
E

JEUDI 2 MAI 2024 À 14H00

## HISTOIRE D'UNE DEMEURE, DEMEURE D'UN COLLECTIONNEUR

Le musée Nissim de Camondo est la reconstitution d'une demeure aristocratique du XVIIIe siècle construite de 1911 à 1914 en bordure du parc Monceau, dans le 8e arrondissement de Paris. Collectionneur passionné, Moïse de Camondo (1860-1935) y a rassemblé meubles, tableaux, tapis, tapisseries, porcelaines et orfèvrerie du XVIIIe siècle français d'une qualité exceptionnelle. Remontez le temps : découvrez toute la modernité d'un hôtel particulier du début du XXe siècle et plongez dans l'intimité d'une dynastie tragiquement éteinte pendant la Seconde Guerre mondiale.

Cette visite est réservée aux personnes qui ne présentent aucune difficulté de mobilité

Cette visite est réservée aux personnes qui ne présentent aucune difficulté de mobilité



P  
R  
O  
G  
R  
A  
M  
M  
E

**VENDREDI 10 MAI 2024 À 13H50**  
**JEUDI 13 JUIN 2024 À 14H10**

**VISITE GUIDÉE DÉCOUVERTE**

Un premier tour d'horizon dans les collections du musée du quai Branly - Jacques Chirac, autour d'une sélection d'œuvres emblématiques.

À partir des œuvres observées (statues, masques, peintures, objets de culte, objets du quotidien...), découvrez les civilisations et le patrimoine des peuples d'Afrique, Asie, Océanie et Amériques.



P  
R  
O  
G  
R  
A  
M  
M  
E

JEUDI 25 AVRIL 2024 À 14H00

MERCREDI 22 MAI 2024 À 14H00

**EXPO – GIACOMETTI SUGIMOTO – EN SCÈNE**

En 2013, le MoMA de New York invite Hiroshi Sugimoto à photographier les chefs d'œuvre du Jardin de sculpture du musée. Cette commande suscite la naissance de la série Past Presence.

Photographiant la Grande Femme d'Alberto Giacometti, en plein jour puis au crépuscule, Sugimoto rattache cette dualité du fantastique qui nourrit les pièces du théâtre nô, forme traditionnelle de la scène japonaise, où se rencontrent morts et vivants.

Organisée autour de la reconstitution d'une scène de nô, l'exposition présentée à l'Institut Giacometti mettra en évidence la proximité des recherches des deux artistes, où dialoguent apparitions et réalité.

Cette exposition qui fait référence au théâtre sera animée par une sélection de sculptures parmi les plus emblématiques d'Alberto Giacometti, de photographies et de films de Hiroshi Sugimoto ainsi que de masques nô anciens de la collection de l'artiste.

Commissaire : Françoise Cohen

**Attention : le site ne convient pas aux personnes à mobilité réduite**

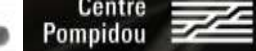


MERCREDI 19 JUN 2024 À 14H00

**VISITE-ATELIER MODELAGE**

Venez vous initier en petit groupe à l'art du modelage

**Attention : le site ne convient pas aux personnes à mobilité réduite**





VENDREDI 17 MAI 2024 À 10H00  
VENDREDI 21 JUIN 2024 À 14H15

## THEODORE ROUSSEAU LA VOIX DE LA FORÊT



Le Petit Palais présente au printemps 2024 une grande exposition consacrée au peintre Théodore Rousseau (1812-1867), qui a fait de la nature son motif principal, son monde et son refuge. Devenu chef de file de la colonie d'artistes qui fréquente le village de Barbizon et la forêt de Fontainebleau, il arpente la forêt solitairement, durant de longues heures, exécutant des esquisses sur le motif avant de réaliser ses œuvres définitives dans son atelier.

Son amour de la nature se transforme bientôt en combat et, à ce titre, il peut être considéré comme un véritable proto-écologiste : avec d'autres artistes et écrivains, Rousseau porte un nouveau regard sur la forêt de Fontainebleau, qui aboutira à la protection d'une partie de celle-ci sous le nom des célèbres « réserves artistiques » (1853), une première dans un monde en pleine industrialisation. À la fois romantique et réaliste, Rousseau aspire à capturer l'harmonie du monde, en y mêlant son âme. Il brouille les frontières entre peinture et dessin, entre esquisse et œuvre achevée. Il expérimente, ajoute de la matière, retouche inlassablement ses toiles, allant jusqu'à les surcharger pour faire sentir la vie des forêts. « Naturaliste entraîné sans cesse vers l'idéal », comme l'écrit Baudelaire, il joua un rôle fondamental dans l'affirmation d'une nouvelle école française de paysage au milieu du XIXe siècle, ouvrant la voie à l'impressionnisme.

Commissariat général :  
Annick Lemoine, conservatrice en chef du patrimoine, directrice du Petit Palais



SAMEDI 29 JUIN 2024 À 13H30

VISITE GUIDÉE DE L'EXPOSITION :  
ÉTIENNE DINET, PASSIONS ALGÉRIENNES

Algérien d'adoption, Étienne Dinet (1861-1929) est l'un des seuls peintres orientalistes à avoir échappé au reproche d'exotisme et au procès fait au regard colonial. L'IMA vous invite à (re) découvrir son œuvre, devenue l'une des identités visuelles de l'Algérie de l'après-indépendance – l'historiographie nationale est allée jusqu'à faire de lui une figure du nationalisme naissant, ce qu'il ne fut pas – et à y lire la passion qu'il nourrit pour un pays dont il épousa la terre, la foi et la cause.

*Exposition réalisée en partenariat avec l'IMA-Tourcoing*

*Avec le soutien exceptionnel du*



© Galerie Ary Jan, Paris



© RMN-Grand Palais (Musée d'Orsay) / Hervé Lewandowski



P  
R  
O  
G  
R  
A  
M  
M  
E

**DIMANCHE 19 MAI 2024 À 13H30**

**RÉPÉTITION - ORCHESTRE DU NOUVEAU MONDE**

**ACADÉMIE DU CLIMAT (2 PL. BAUDOYER, 75004 PARIS)**

Ils sont jeunes, musiciennes, musiciens et engagés.  
 Venez les rencontrer et surtout les écouter, dans  
 l'intimité d'une de leur répétition !



MUSÉE HISTOIRE DE PARIS CARNAVALET

MUSÉE RODIN



ARCHIVES NATIONALES



PHILHARMONIE DE PARIS  
 Au rythme du souvenir



JEU DE PAUME

PALAIS DE TOKYO

Centre Pompidou

LOUVRE

P  
R  
O  
G  
R  
A  
M  
M  
E

**DIMANCHE 5 MAI 2024 À 16H00**  
**SPECTACLE WELFARE DE JULIE DELIQUET**  
**HALLE DE LA VILLETTE**



**LUNDI 17 JUIN 2024 À 11H00**  
**RÉPÉTITIONS ÉQUESTRES : BARTABAS**  
**NOCES DE CRINS - CRÉATION 2024**  
**L'ACADÉMIE ÉQUESTRE DE VERSAILLES AVEC**  
**LE CADRE NOIR DE SAUMUR**



Dans la continuité de ses grandes chorégraphies équestres, Bartabas mettra à l'honneur l'équitation de tradition française pour une rencontre inédite de la culture (l'Académie Équestre de Versailles) et du sport (le Cadre noir).



*Ce dispositif culturel **gratuit** est adapté aux personnes atteintes de la maladie d'Alzheimer ou d'une maladie apparentée, ainsi qu'à leurs proches !*

*Animation réalisée par des conférenciers professionnels sensibilisés à la maladie d'Alzheimer.*

*Accueil et accompagnement par des bénévoles de l'Association France Alzheimer.*

## INFORMATIONS

Par mail : [culture@francealzheimer.org](mailto:culture@francealzheimer.org)



## INSCRIPTIONS

Par mail : [culture@francealzheimer.org](mailto:culture@francealzheimer.org)

Par internet : [en cliquant ici](#)



**FRANCE  
ALZHEIMER**  
& MALADIES APPARENTÉES

75 PARIS

